

Les différents chemins de Compostelle

Pour plus d'information sur les chemins voir :

<https://miniurl.be/r-2axf>



Le refuge se trouve à :

- 33,7 km d'Hélette
- 29,1 km de Bidarray
- 16,1 km d'Ixassou
- 11,8 km d'Espelette
- 25 km de Bayonne
- 10 km d'Ascain
- 19,1 km d'Urrugne
- 27,1 km d'Hendaye et de la frontière espagnole.

Gîte d'étape des pèlerins de Compostelle à Saint-Pée-sur-Nivelle



Ouvert toute l'année sur réservation.

Sur une variante des voies rejoignant la voie du Nord (ou voie de la côte) à Urrugne. Elle se sépare des voies conduisant au Camino française à Aroue pour passer par Saint-Palais, Hélette ou à Saint-Jean-Pied-de-Port pour rejoindre à Urrugne les voies venant de Bayonne.

Réservation tél. 05 59 85 91 62

Par mail : jakobia.senpere@gmail.com

Sur place : Maison de la presse LEKUONA place de l'église.

Par téléphone auprès de :

- Philippe : 06 14 12 51 22

- André : 05 59 59 04 38

- Mixel : 07 77 91 62 06

- Kattin : 06 67 71 81 40

Capacité d'hébergement : 12 lits

Prix de l'hébergement : 12 € la nuit

Restaurants avec menu pèlerin :

Restaurant de la Nivelle près de l'église

Restaurant Le Santiago place de l'église

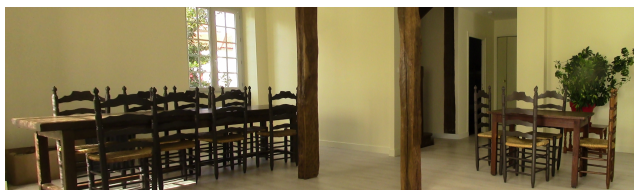
Restaurant Lasai rue Karrika



Bidarray - St Pée s/Nivelle: 29 Km (8h)

Géré par l'association **Jakobia Senpere**, le gîte étape offre aux pèlerins un confortable lieu d'hébergement :

- lits, douches et toilettes,
- possibilité de cuisiner,
- ou de pique-niquer en bordure de Nivelle
- tous commerces à proximité,
- restaurants offrant un menu pèlerin sur présentation de la credential.



1 - **Bidarray - Guibélarte** (7 km) (2h) : de l'église de Bidarray (alt 145 environ), descendre vers la Nive et laisser à D le pont Noblia (cote 74) (qui débouche sur la D-918 route de Bayonne); suivre la D-349 direction Pas de Roland, tourner à D pour franchir le pont sur le Bastan, et aussitôt après, prendre à D dans Olha un raccourci rejoignant un peu plus haut la D-349, qui continue N en rive G de la Nive (route de Guibelarte) en laissant toutes les routes sur la G jusqu'à Guibélarte; vers Harguinaénea, cette petite route s'oriente NW, puis W, décrit une épingle à cheveux pour traverser un ruisseau encaissé, et continue N jusqu'à Guibélarte (fronton) (cote 59),

2 - **Guibélarte - Laxia / Pas de Roland** (3 km) (1h) : de Guibélarte, la D-349 continue W (route de Guibelarte), laisse à D un pont sur la Nive, et arrive au quartier de Laxia / Pas de Roland (cote 40), en laissant toutes les routes sur la G.

3 - **Laxia / Pas de Roland - col de Légarré** (2,5 km) (1h15) : de Laxia (cote 40), traverser le pont enjambant le Laxia et suivre à G (SW) la route du Laxia sur quelques mètres; prendre alors à D une petite route (chemin de Heletenea) montant W; la quitter quand elle redescend, pour continuer à D par une piste montant NW (J); peu avant le col, redescendre tout droit (J) sur quelques dizaines de mètres (barrière) pour rejoindre une route; suivre celle-ci à D sur 300 m pour monter jusqu'au col de Légarré (dit aussi col d'Atharri) (cote 349) (N 43,319° - W 1,462°).

4 - **Col de Légarré - GR-8** (1,7 km) (0h30) : du col de Légarré (maison Legarrekborda), descendre avec la route NW, puis N ; à la maison Panparrina, prendre à G, puis plus bas à G prendre le GR-8.

5 - **GR-8 - Mehaxea** (3,2 km) (1h) : suivre le GR-8 et les plaquettes « chemin de St Jacques Voie Nive Bidassoa » puis à G direction W jusqu'à Mehaxea cote 211. Descendre jusqu'à Ttulunteia cote 182. Poursuivre SW, toujours sur le GR-8 jusqu'à une route goudronnée que l'on prend NE jusqu'au col de Pinodeta.

6 - **Col de Pinodieta - cote 183** (2,5 km) (0h45) : du col de Pinodieta, poursuivre avec le GR-8 (W) pour monter par la route de la Carrière (alt 250 environ) ; continuer W par un chemin, d'abord plus ou moins horizontal, puis descendant à la cote 183 (carrefour de voies: itinéraire des Redoutes).

7 - **Col de Pinodieta - cote 183 VARIANTE St Pée S/Nivelle A la cote 183**, suivre à droite (panneau Jakobia Senpere) le chemin descend vers la ferme Kamietako borda, passe à côté du terrain des ULM, la route puis un petit tronçon de piste, et à nouveau la route descend vers les premières habitations de St Pée s/Nivelle. Parvenu au carrefour de la vierge d'Olha on se dirige vers le centre (Auberge de pèlerins au presbytère).

Il est aussi possible de venir directement de Bayonne à St Pée en utilisant le tracé obtenu avec le flashcode .



Tracé
Bayonne - St Pée